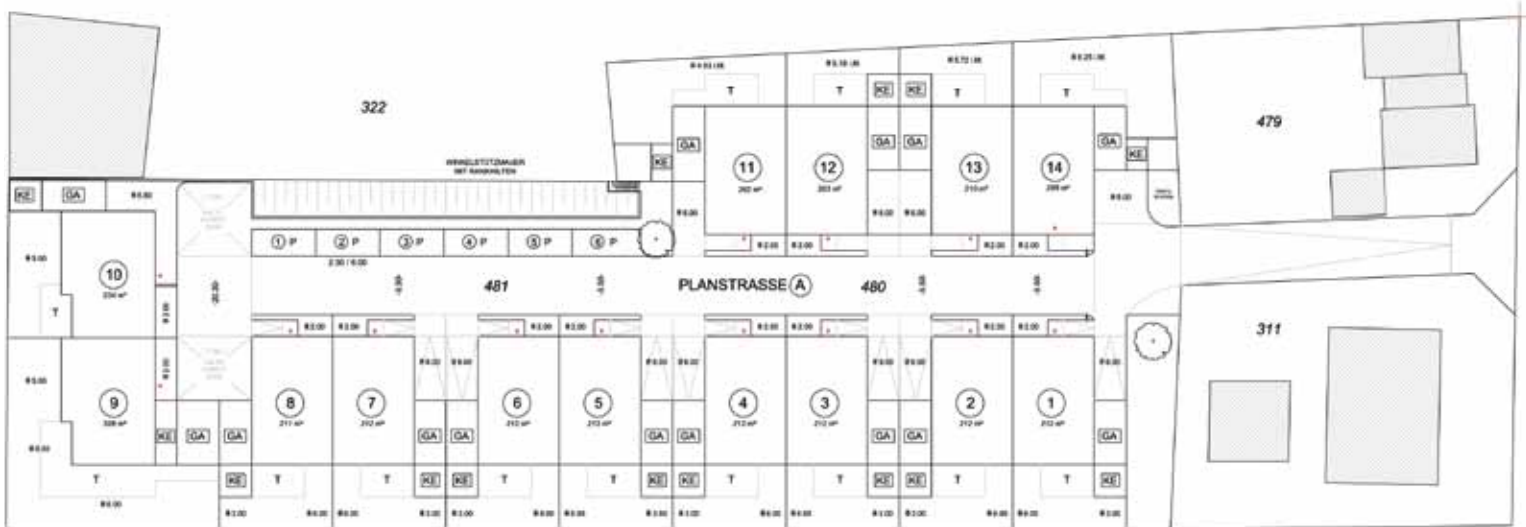


Live Wohnungsbau GmbH

Projektentwicklung · Vermarktung · Vermietung



EINEINHALBSTÖCKIGE HÄUSER



BUNGALOWS

Barrierefrei und naturverbunden im Grünen leben ...

WOHNPAK
BEETHOVENSTRASSE
IN HÜCKELHOVEN-BAAL

WOHNPAK BEETHOVENSTRASSE

Herausragende Eigenschaften

- Die ruhige Lage
- Ohne störenden Durchgangsverkehr
- Neuer Supermarkt gleich in unmittelbarer Nähe
- Blumenladen, Friseur, Bäcker, Cafeteria, Eisdiele fußläufig zu erreichen
- Alten- und Pflegeheime in der Nähe
- Wald und Wiesen für ausgiebige Spaziergänge gleich um die Ecke

Ausstattung

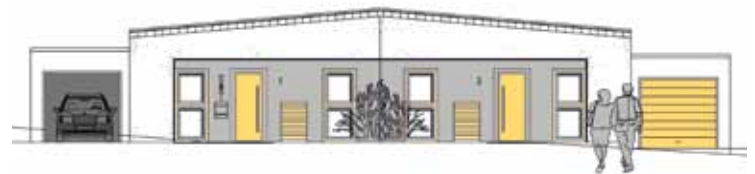
- Massive Bauweise
- Barrierefrei (überall keine Stufen, 1 m breite Türen)
- Hochwertige Ausstattung mit Fußbodenheizung und elektrischen Rollläden
- Terrasse oder Balkon in wunderbarer Südlage
- Garage und Kellerersatzraum in Massivbauweise

Haustyp 1

- Objekt: Bungalow mit Garage
- Bauweise: Massivbauweise
- Fassade: Wärmedämmverbundsystem
- Dach: Flachbetondach
- Fenster: Kunststoff 3-fach, Mehrkammerprofil
- Wohnfläche: ca. 82 m²
- Haustechnik: Gasbrennwerttherme mit Solarunterstützung

Raumaufteilung:

Im ebenerdigen Bungalow: modernes Badezimmer mit WC, Waschtisch und ebenerdiger Dusche; großer und heller Wohnraum mit Blick in den Garten und auf die Terrasse; offener Küchenbereich; großes Panoramafenster; Hauswirtschaftsraum.



WOHNPAK BEETHOVENSTRASSE

Außenbereich

Vor dem Bungalow befindet sich eine pflegeleichte, gepflasterte Fläche mit einem Abstellplatz für Mülltonnen.

Hinter dem Haus liegt die windgeschützte Terrasse, die zu gemütlichen Abenden im eigenen Garten einlädt.

Neben dem Bungalow mit zurückliegender Einfahrt liegt die Garage in Massivbauweise. An sie schließt sich ein Kellerersatzraum an.

Baujahr 2015



Haustyp 2

- Objekt: eineinhalbstöckiges Haus mit Garage
- Bauweise: Massivbauweise
- Fassade: Wärmedämmverbundsystem
- Dach: Satteldach
- Fenster: Kunststoff 3-fach, Mehrkammerprofil
- Wohnfläche: ca. 130 m²
- Haustechnik: Gasbrennwerttherme mit Solarunterstützung
- großzügige Sonnenterrasse im Obergeschoss

Raumaufteilung

1. Etage: modernes Badezimmer mit WC, Waschtisch und ebenerdiger Dusche; großer und heller Wohnraum mit Blick in den Garten und auf die Terrasse; offener Küchenbereich; großes Panoramafenster; Hauswirtschaftsraum.

2. Etage: großzügiges Badezimmer mit ebenerdiger Dusche; obere Etage als Einliegerwohnung ohne separaten Eingang möglich.



WOHNPAK BEETHOVENSTRASSE

LiVe

LiVe Wohnungsbau
Vezir Bilen / Lily Depta
Beethovenstraße 18
41836 Hückelhoven

e info@live-wohnungsbau.de
w www.live-wohnungsbau.de

t +49 (0) 2435 - 611 81 40
f +49 (0) 2435 - 611 81 41



Die Lage

Die Immobilien liegen in Hückelhoven-Baal. Der beschauliche Ortsteil Baal mit ca. 3600 Einwohnern hat eine gute Infrastruktur mit guten Einkaufsmöglichkeiten, Ärzten, Apotheke, Post, Bank usw. Baal verfügt über eine Haltestelle für den Regionalexpress, die eine direkte Zugverbindung zwischen Düsseldorf / Mönchengladbach und Aachen schafft.

Die umliegenden Städte Erkelenz, Hückelhoven und die Kreisstadt Heinsberg bieten unzählige Einkaufsmöglichkeiten.

Aufgrund der Lage im Städtedreieck Köln - Düsseldorf - Aachen, den nahe gelegenen Autobahnen A46 (Heinsberg - Erkelenz - Düsseldorf), A52 und A61 (Venlo - Erkelenz - Mönchengladbach bzw. Köln / Koblenz), der Anbindung an die Bundesstraßen B57 und B221 hat die Stadt Hückelhoven mit den umliegenden Orten eine hervorragende Verkehrsanbindung.

Wir bauen mit Profis!



Bilen Bau GmbH
Heerstraße 7
41812 Erkelenz

e info@bilen-bau.de
w www.bilen-bau.de

t +49 (0) 2431 - 974 50 26



Bilen Haustechnik GmbH
Heerstraße 7
41812 Erkelenz

e info@bilen-haustechnik.de
w www.bilen-haustechnik.de

t +49 (0) 2431 - 974 50 34



LiVe

www.live-wohnungsbau.de

